

DEKRA CZ a.s.

Týrkova 1001, 149 00 Praha 4
IČ: 49240188, Zapsaná u Městského soudu v Praze, Oddíl B, vložka 1967

Volkswagen Financial Services

Pekařská 6
155 00 Praha 5



ÚDAJE O VOZIDLE

RZ:	5AA5141	VIN:	TMBJT6NJ0GZ064688
Tovární značka (výrobce):	Skoda	Zdvih. objem :	1422
Obchodní označení:	Fabia Combi (NJ5)	Max. výkon (kW):	77
Provedení:	1.4 TDI EU6, Ambition Green tec	Druh paliva:	Nafta
Barva:	Modrá / Metalická	Převodovka:	Manuální
Typ karoserie / Počet dveří:	Kombi / 5	Datum první registrace:	2015-10-19
Stav tachometru:	15699 Km Odečteno	Platnost tech. kont. do:	2019-10
Stav paliva v nádrži:	3/4	Stav oleje:	V intervalu
Chladicí kapalina:	V intervalu		
Servisní knížka k dispozici:	Elektronická		

DOKUMENTY A PŘÍSLUŠENSTVÍ:

Osvědčení o registraci vozidla:	Ano	Povinná výbava:	Ano
Povinné ručení (zelená karta):	Ano	Zvedák a sada náradí:	Ne
Roční dálniční známka - oba díly:	Ne	Počet klíčů k vozidlu:	2
Návod k obsluze:	Ano	2 sady pneumatik:	Ano

BAREVNÁ VRSTVA

Tloušťka barevné vrstvy - největší hodnota: P víko 90µ; LP blatník 80µ; LP dveře 90µ; LZ dveře 100µ; LZ bok 80µ; Z víko 80µ; PZ bok 80µ; PZ dveře 90µ; PP dveře 80µ; PP blatník 90µ; Střecha 110µ;

VÝBAVA VOZIDLA

Standardní výbava: airbag boč. vpředu, airbag hlavový, airbag strana řidiče/spolujezdce, anténa střešní, asistent brzdový, audiosystém Blues (rádio/CD přehrávač MP3 kompatibilní)(audio přípojka Line-In (USB) v konzola stř.), clona sluneč. levý s zrcátko, clona sluneč. vpravo s zrcátko, elektron. přič. uzávěrka diferenciálu (XDS), elektron. stabiliz. systém (ESP), filtr pevných částic, filtr prachový a pylový, houkačka dvoutón., imobilizér, karoserie: 5-dv., klíčky dveří vně. barva vozidla, kontr. systém tlaku v pneu, kryt zavaz. prostoru / roleta, lavice sedadlová za. skláp. 1/3-2/3, motor 1,4 Ltr. - 77 kW TDI DPF, opěrky hlavy vpředu, opěrky hlavy za., ovládání dálk. pro zamykání centr., paket Výbavy: Green tec, pneu - oprav.sada, pomocný systém řídiče: výstražný systém s funkce nouzové brzdy City (aktivní radar s funkcí Front Assistant), počítač palub., prosklení tón., protiblok. brzd. systém (ABS), protiskluzová regulace (ASR), pásy bezpeč. 3-bodové za., převodovka 5-rychl., regulátor vlečného momentu motoru (MSR), rekuperace brzdová, s nízkou úrovní škodlivin podle normy výfuk. emisí Euro 6, schránka na brýle, schránka odkl./příruční pod sedadla vpředu, sedadlo vpředu levý výškově nastav., servořízení, sloupek řízení (volant) nastav. (vertikální / axiální), spouštěč okna el. vpředu, start/stop systém, stěrač skla za., světlo denní potkáv., světlomet mlhový, uchycení Isofix (12V-zásuvka) v prostor zavazadl./ložny

Speciální výbava: klimatizace autom.(filtr s aktivním uhlím (čistič zápachu)), metaliza-lakování, paket Výbavy: Plus(klimatizace, držadlo řadičí/volící páky kůže, madlo ruční páky brzdy kůže, volant (kůže - 3-paprsky), vybavení interiéru: vložky ozd. černá Piano, černá), potah sedadla / čalounění: látka Ambition červená

PNEUMATIKY

Pneu na vozidle	Značka	Rozměr	Druh pneu	Vzorek (mm)
Pneu LP	Barum	185/60 R 15	Zimní	8
Pneu PP	Barum	185/60 R 15	Zimní	8
Pneu LZ	Barum	185/60 R 15	Zimní	8
Pneu PZ	Barum	185/60 R 15	Zimní	8
2. sada pneu	Značka	Rozměr	Druh pneu	Vzorek (mm)
Pneu 1	Kumho	185/60 R 15	Letní	6
Pneu 2	Kumho	185/60 R 15	Letní	6
Pneu 3	Kumho	185/60 R 15	Letní	6
Pneu 4	Kumho	185/60 R 15	Letní	6
Kryty druhé sady kol	Žádný			
Pneu rez.	Značka	Rozměr	Druh pneu	Vzorek (mm)
Opravná sada				

Disky druhé sady pneumatik Ocel

SEZNAM POŠKOZENÍ

P.č. Poškozený díl	Druh poškození	Způsob opravy (opatření)	Akceptovatelné podle pravidel společnosti
Exteriér (vnější prostor)			
1 Čelní sklo	Poškození od odletujícího kamení	Opravit	Ano
2 Přední část vozidla	Poškození od odletujícího kamení	Opravit	Ano
3 Víko motoru	Jamka	Opravit	Ne
4 Blatník přední pravý	Deformace	Opravit	Ne
5 Kryt PP kola	Škrábance	Vyměnit	Ano
6 Zadní nárazník	Lak	Lakovat	Ano
7 Madlo kliky LP dveří	Lak	Lakovat	Ano
Interiér (vnitřní prostor)			
8 Hluková izolace víka motoru	Prasklina	Vyměnit	Ano
Ostatní			
9 Celková plocha karoserie	Škrábance	Vyleštit	Ano

ZÁKLADNÍ FOTODOKUMENTACE VOZIDLA



Pohled zepředu



Pohled zepředu zleva

ZÁKLADNÍ FOTODOKUMENTACE VOZIDLA



Pohled zezadu



Pohled zezadu zprava

ZÁKLADNÍ FOTODOKUMENTACE VOZIDLA



Pohled zepředu zprava



Pohled zezadu zleva

ZÁKLADNÍ FOTODOKUMENTACE VOZIDLA



Interiér



Interiér z pravé strany

ZÁKLADNÍ FOTODOKUMENTACE VOZIDLA

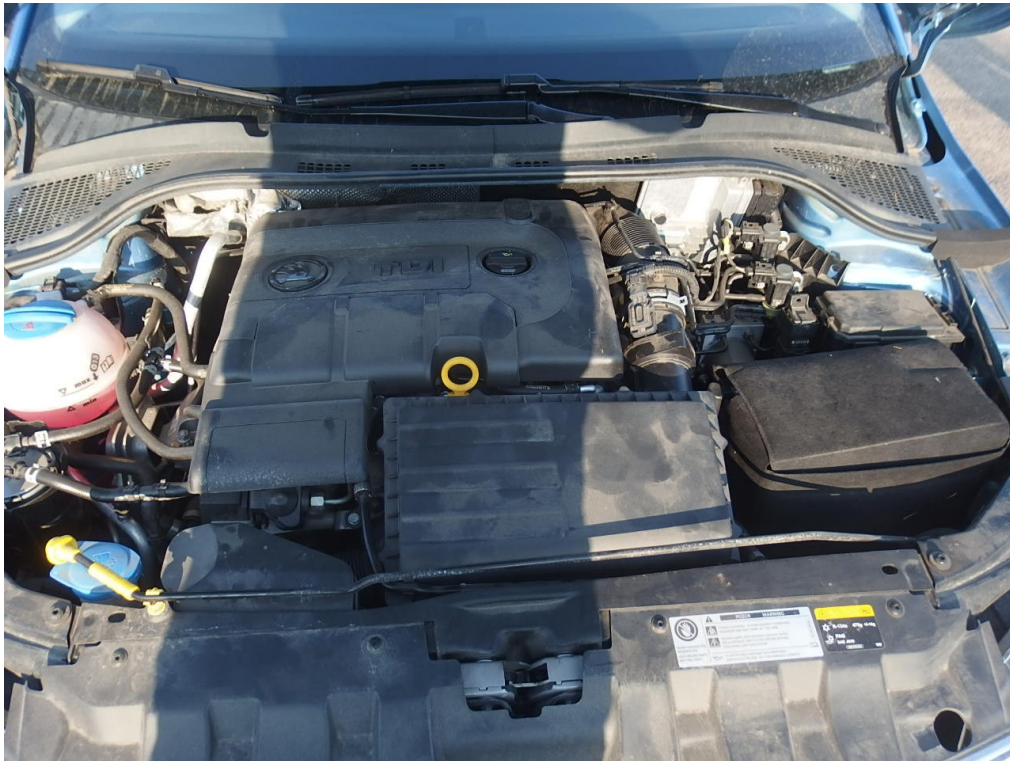


Interiér z levé strany



Středový panel

ZÁKLADNÍ FOTODOKUMENTACE VOZIDLA



Motor

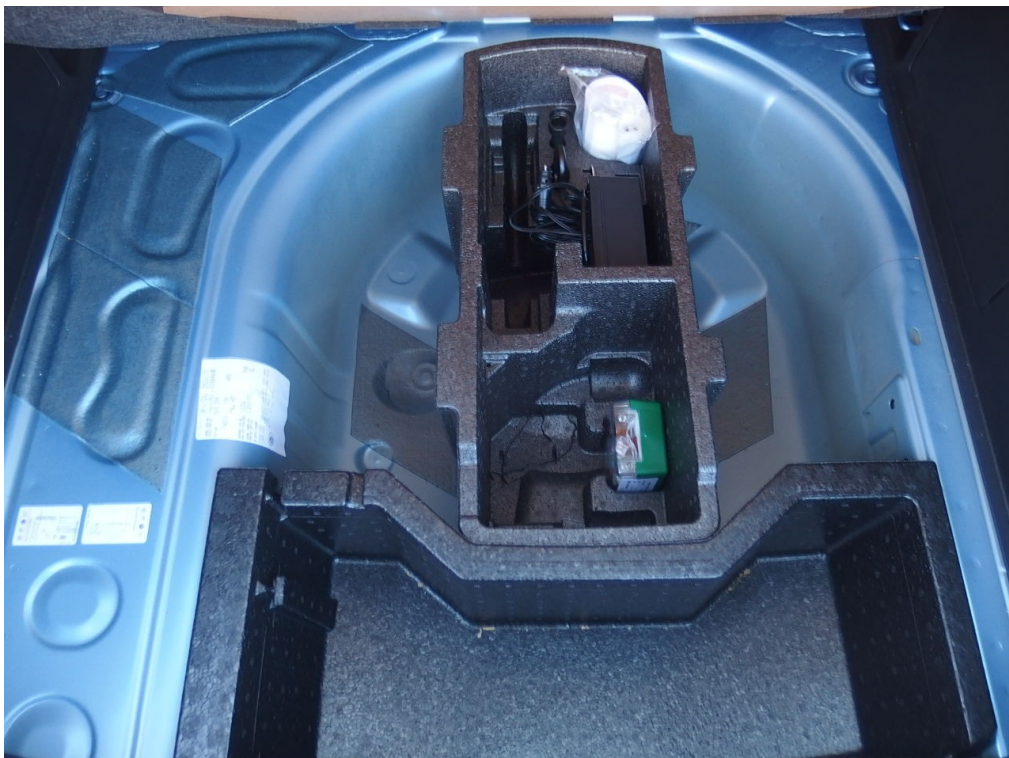


VIN / výrobní štítek

ZÁKLADNÍ FOTODOKUMENTACE VOZIDLA



Zavazadlový prostor



Rezervní kolo / sada na opravu

ZÁKLADNÍ FOTODOKUMENTACE VOZIDLA



Sada klíčů



Servisní knížka

ZÁKLADNÍ FOTODOKUMENTACE VOZIDLA



Stav km



Přední náprava

ZÁKLADNÍ FOTODOKUMENTACE VOZIDLA



Přední náprava



Zadní náprava

ZÁKLADNÍ FOTODOKUMENTACE VOZIDLA



Zadní náprava

FOTODOKUMENTACE POŠKOZENÍ



Umístění
1 Poškozený díl
 Druh poškození

Exteriér (vnější prostor)
 Čelní sklo
 Poškození od odletujícího kamení

Způsob opravy (opatření) Opravit

Poznámka:



Viz popis k poškození č. **1**

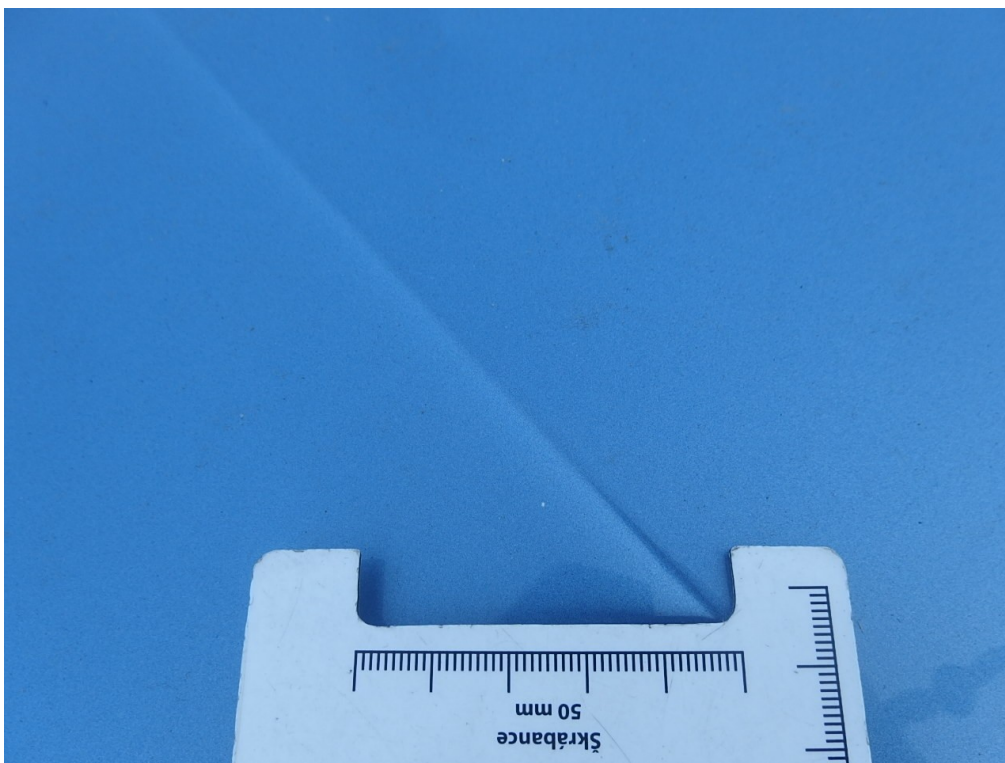
FOTODOKUMENTACE POŠKOZENÍ



Umístění
2 Poškozený díl
 Druh poškození

Exteriér (vnější
 prostor)
 Přední část vozidla
 Poškození od
 odletujícího kamení

Způsob opravy (opatření) Opravit
 Poznámka:



Viz popis k poškození č. 2

FOTODOKUMENTACE POŠKOZENÍ



3 Umístění
 Poškozený díl
 Druh poškození

Exteriér (vnější
 prostor)
 Víko motoru
 Jamka

Způsob opravy (opatření) Opravit
 Poznámka:



Viz popis k poškození č. 3

FOTODOKUMENTACE POŠKOZENÍ



4 Umístění
 Poškozený díl
 Druh poškození

Exteriér (vnější
 prostor)
 Blatník přední pravý
 Deformace

Způsob opravy (opatření) Opravit
 Poznámka:



Viz popis k poškození č. 4

FOTODOKUMENTACE POŠKOZENÍ



5 Umístění
 Poškozený díl
 Druh poškození

Exteriér (vnější
 prostor)
 Kryt PP kola
 Škrábance

Způsob opravy (opatření) Vyměnit

Poznámka:



Viz popis k poškození č. 5

FOTODOKUMENTACE POŠKOZENÍ



6 Umístění
 Poškozený díl
 Druh poškození

Exteriér (vnější
 prostor)
 Zadní nárazník
 Lak

Způsob opravy (opatření) Lakovat
 Poznámka:



Viz popis k poškození č. **6**

FOTODOKUMENTACE POŠKOZENÍ



7 Umístění
 Poškozený díl
 Druh poškození

Exteriér (vnější
 prostor)
 Madlo kliky LP dveří
 Lak

Způsob opravy (opatření) Lakovat
 Poznámka:



Viz popis k poškození č. 7

FOTODOKUMENTACE POŠKOZENÍ



Umístění
8 Poškozený díl
 Druh poškození

Interiér (vnitřní
 prostor)
 Hluková izolace víka
 motoru
 Prasklina

Způsob opravy (opatření) Vyměnit
 Poznámka:



Viz popis k poškození č. 8

FOTODOKUMENTACE POŠKOZENÍ



Umístění
9 Poškozený díl
 Druh poškození

Ostatní
 Celková plocha
 karoserie
 Škrábance

Způsob opravy (opatření) Vyleštit
 Poznámka:



Viz popis k poškození č. **9**